

# La Défense

Etablissement Public d'Aménagement de La Défense

## Information chantier

Septembre 2010

### Travaux Coupole : Modifications des cheminements piétons et PMR

L'Etablissement public d'aménagement de La Défense met tout en œuvre pour conserver une accessibilité piétonne et PMR (personne à mobilité réduite) pendant les travaux de la Coupole.

#### Depuis les parkings Coupole 1, 2 et Renault

**Pour les tours Total et SGAM**, l'accès entre les halls des tours au niveau -1 et les parkings Coupole 1,2 et Renault est maintenu jusqu'à la mise en service des tunnels de sécurité. Après cette mise en service, seules les personnes à mobilité réduite (PMR) munies d'un badge pourront accéder directement par le niveau -1 aux tours, le reste du flux piétons sera invité à accéder aux tours en remontant au niveau de la place de la Coupole.

**Pour la tour Areva**, seules les PMR peuvent aujourd'hui y accéder par le niveau - 1, les piétons étant dès à présent conviés à accéder à la tour par l'entrée au niveau de la place de la Coupole.

#### Depuis la gare Cœur transports

Depuis la gare, les piétons voulant se rendre au Quartier Défense 6 (TOTAL, AREVA, SGAM) et à Courbevoie Centre devront remonter directement sur le parvis depuis le hall d'échanges RATP par la sortie F Calder-Miro.

**(Voir plan piétons)**

Pour les personnes à mobilité réduite, il existe un ascenseur permettant d'accéder à la dalle à la sortie du hall d'échanges, sous la verrière au niveau de la sortie G Coupole. **(Voir plan PMR cheminement PMR 1)**

De là, ils pourront accéder à la place de la Coupole depuis le pont parvis.

Des travaux sont actuellement réalisés pour mettre aux normes PMR le pont reliant le parvis et la place de la Coupole. Aujourd'hui, une partie du pont parvis est utilisable et sera totalement mis en service pour le mois d'octobre.

Un autre cheminement reste possible pour les PMR : prendre la sortie G Coupole puis, au niveau du mur de Berlin, remonter sur l'avenue Albert Gleizes par l'élévateur PMR, descendre l'avenue Albert Gleizes jusqu'à la Coupole Renault où un second élévateur PMR permet de revenir sur la place de la Coupole derrière la Tour Total.

**(Voir plan PMR cheminement PMR 2)**

Ce second élévateur PMR, couplé avec un escalier, permet également d'assurer une liaison piétonne entre les résidences du Square Renault et la place de la Coupole.

#### Arrêt de bus 275 et 278 au niveau de l'avenue Albert Gleizes

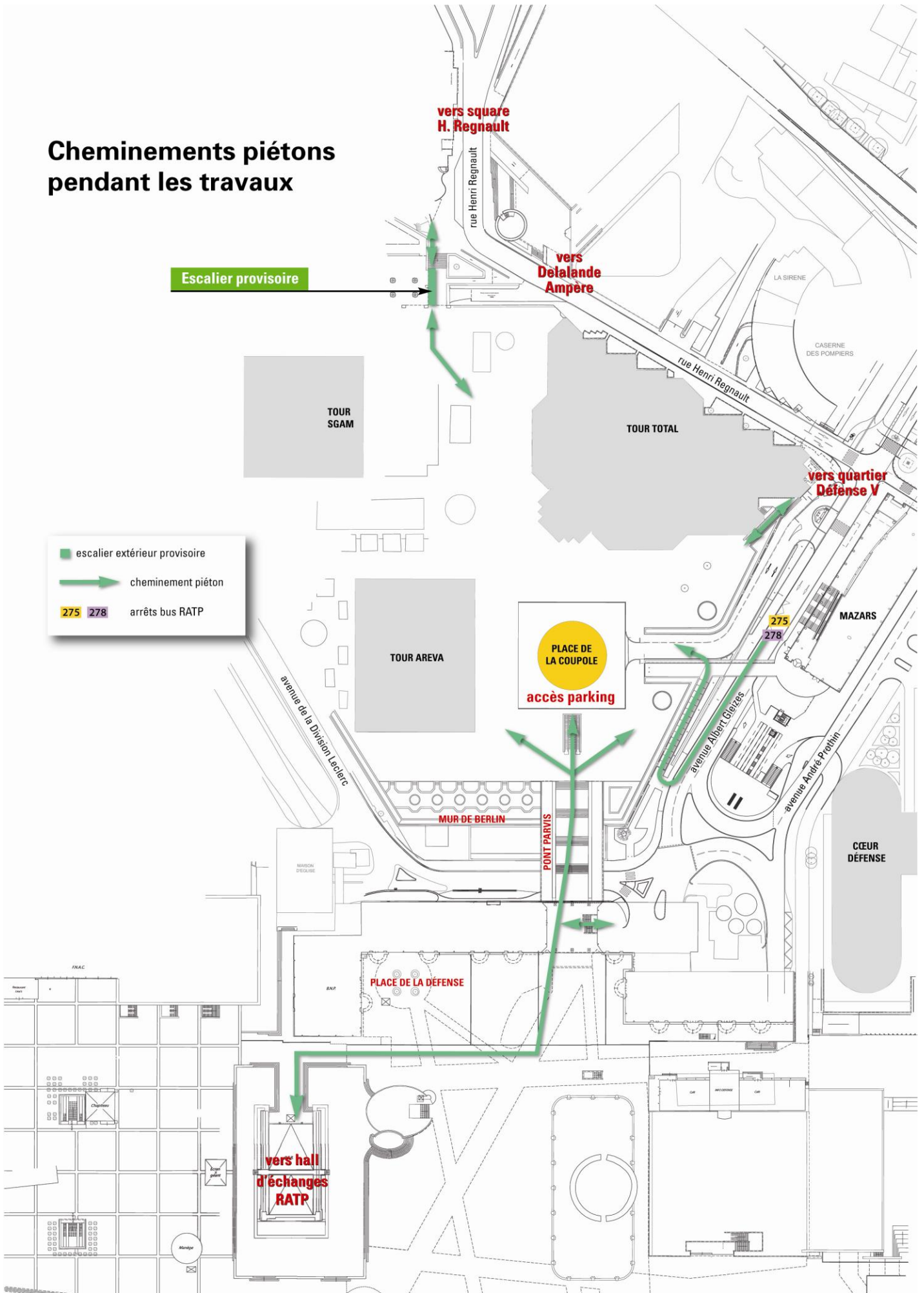
Les PMR suivent le cheminement par l'avenue Albert Gleizes pour accéder à la place de la Coupole.

En ce qui concerne les piétons, ces derniers peuvent accéder à la place en empruntant la rampe d'accès qui se trouve au niveau de l'avenue. **(Voir plan piétons)**

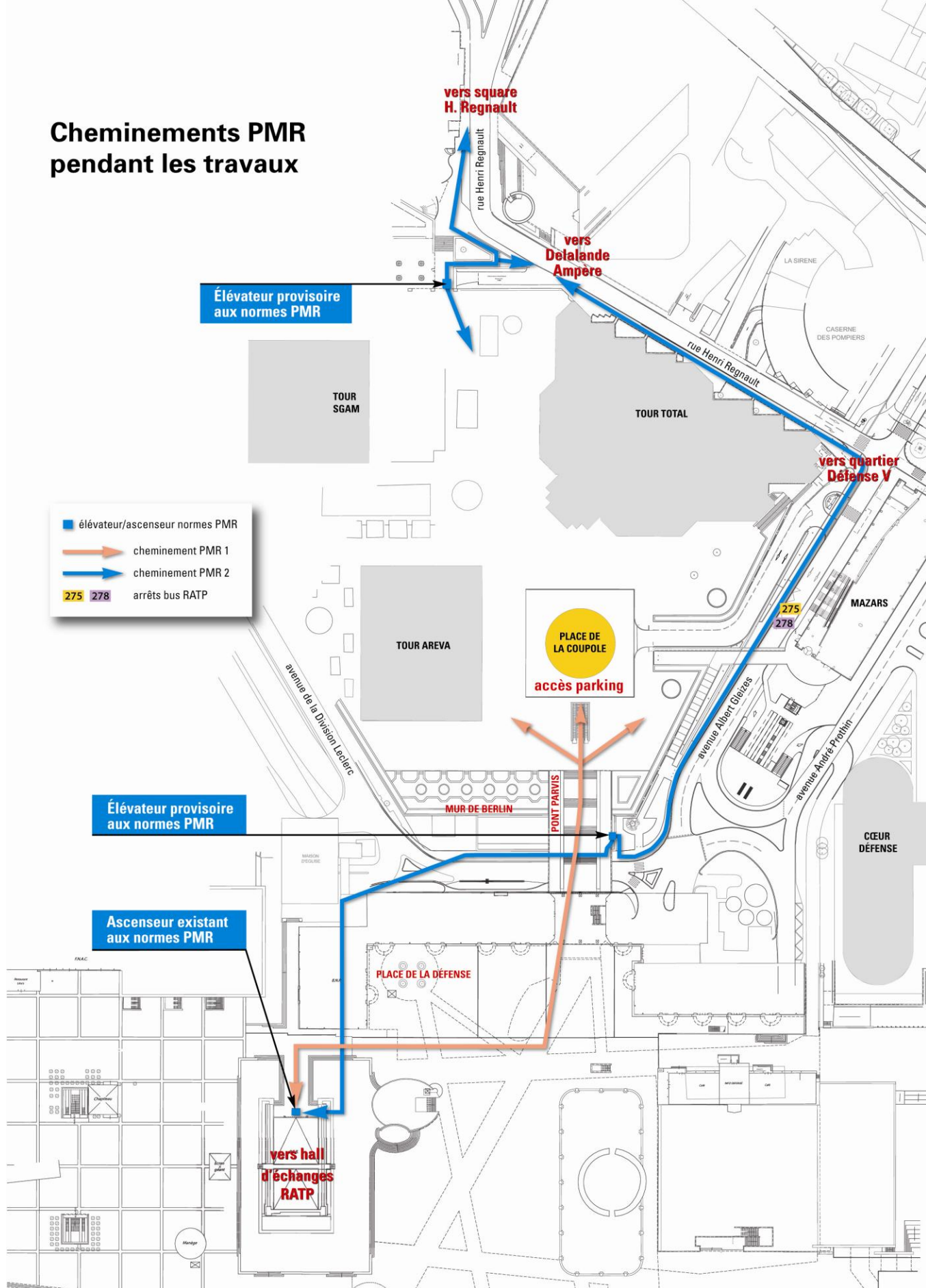
# Cheminements piétons pendant les travaux

Escalier provisoire

- escalier extérieur provisoire
- ➔ cheminement piéton
- 275 278 arrêts bus RATP



# Cheminements PMR pendant les travaux



**Information chantier : Constantin Nicolai**  
**06 16 06 43 47 ou [cnicolai@epaladefense.fr](mailto:cnicolai@epaladefense.fr)**

**Établissement public d'aménagement de La Défense**  
 Tour Opus 12, La Défense 9  
 77 esplanade du Général de Gaulle | 92914 Paris-La Défense cedex  
 Tél. +33 (0)1 41 45 58 00 · fax +33 (0)1 41 45 59 00  
[communication@epaladefense.fr](mailto:communication@epaladefense.fr) | [www.ladefense-seine-arche.fr](http://www.ladefense-seine-arche.fr)

